



Objektglasfolierung

Wohlfühlen und Sicherheit

WERBUNG DURCH TECHNIK.



Objektglasfolierung

Sichtschutz:

Glasdekorfolien.....	3
Textilfolien	4
Spionfolien	5

Sonnenschutz:

Sonnenschutzfolien.....	6
3M Prestige 70.....	7

Einbruchschutz:

Splitterschutzfolie	8
Sicherheitsfolie.....	9

Wärmeschutz:

Climate Controle.....	10
-----------------------	----

Ob zu Hause oder im Business: Als 3M™-Select-Partner verarbeiten wir hochwertige Fenster- und Glasfolien für den unterschiedlichsten Einsatz – je nachdem, ob Licht hinein, die Wärme nicht hinaus, Glas bei Bruch nicht umherfliegen oder ein Einbruch verhindert werden soll. Wenn Einblicke stören oder nicht erwünscht sind, kommen ebenso Folien der Marken MacTac, Avery und Haverkamp zum Einsatz.

Durch bessere Isolation sparen Sie entweder Kühl- oder Heizleistung. Der fast 100% UV-Schutz aller Folien schützt Ihre Einrichtung vor dem Ausbleichen.



Glasdekorfolien

Räume gestalten und schützen

Gläserne Trennwände oder Glaselemente schaffen offene und helle Räume – Glaseffektfolien tragen dazu bei, dass diese Räume sichtbar werden. Zur Wahl stehen Sichtschutz-, Mattierungs- und Dekorfolien.



Die Mattierungs- oder Dekorfolien – mit Sandstrahl- bzw. Kristalleffekten – finden überall dort Anwendung, wo vor unerwünschten Einblicken geschützt werden soll.



GLASDEKORFOLIEN

- **Glasdekorfolie – K2 700-00**
mit Kristalleffekt
Materialbreite: 1230 mm
- **Mattierungsfolie – K2 700-02**
für Sandstrahloptik
Materialbreite: 1520 mm
- **Sichtschutzfolie – K2 700-01**
mit hoher Opazität
Materialbreite: 1520 mm

Textilfolien

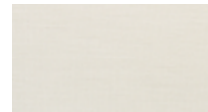
Sichtschutz für Privatsphäre

Der Stoff ermöglicht tagsüber den Blick nach draußen, verhindert aber größtenteils ein Hineinschauen in den Raum. Durch die einzigartige Textur fühlt sich der Stoff wunderbar natürlich an. Er ist in sechs Trendfarben erhältlich – die Farbe

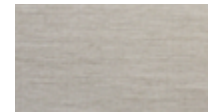
"Chalk" kann zusätzlich im Latexdruckverfahren weiter veredelt werden. Das Material ist PVC-frei und passt zu allen Architekturstilen.



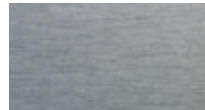
Chalk



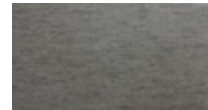
Bone



Oak



Ash



Rock



Coal

TEXTILFOLIEN

Materialbreite 1370 mm

- **Chalk** (Kreide)
- **Bone** (Knochen)
- **Oak** (Eiche)
- **Ash** (Asche)
- **Rock** (Felsen)
- **Coal** (Kohle)

Chalk lässt sich mit Latextinten bedrucken!

Spionfolien

Einblicke nein, Ausblicke ja

Spionspiegelfolien kommen in besonders sensiblen Bereichen zum Einsatz. Durch ihre spiegelnde Außenseite versperrt sie weitestgehend den Einblick, ermöglicht aber einen Durch-

blick von der Innenseite. Sie funktionieren am besten, wenn es außen heller ist als innen.



SPIONFOLIEN

- **Spionspiegelfolie – K2 SSF-7RPr**
Verklebung von außen
70 % Abdunkelung
- **Spionspiegelfolie – K2 SSF-7R**
Verklebung von innen
70 % Abdunkelung
- Materialbreite: 1520 mm

Sonnenschutzfolien

spürbar angenehmeres Klima

Spürbar angenehmeres Klima Das ist der Effekt, wenn Sonnenschutzfolien von 3M™ zum Einsatz kommen. Denn die extrem dünne Folie weist einen exzellenten Hitzeschutz auf. Darüber hinaus bieten die Sonnenschutzfolien von 3M™

einen effizienten Blendschutz und reduzieren die UV-Strahlung nahezu vollständig – das schützt das Mobiliar. Angebracht wird die Folie von außen.



	3M S15	3M S35	3M Prestige 70* <i>(Details auf Folgeseite)</i>	3M Prestige 90	3M Amber 35
Artikel-Nr.	# 082070	# 082071	# 082072	# 082073	# 082074
Anwendung	außen	außen	außen	außen	innen
Sichtbarkeit	dunkler	mittel	heller	fast klar, nur UV-Schutz	mittel
Lichtdurchlässigkeit	15%	32%	65%	78%	28%
Abgewiesene Sonnenenergie	86%	71%	61%	45%	68%
Reduzierung der Hitzeentwicklung	79%	59%	45%	21%	54%
Spiegeleffekt durch Metallbedampfung	ja	ja	--	--	ja
Materialbreiten	-- 1524 mm 1828 mm* (*auf Anfrage)	-- 1524 mm 1828 mm* (*auf Anfrage)	914 mm 1524 mm 1828 mm* (*auf Anfrage)	-- 1524 mm --	914 mm 1524 mm 1828 mm* (*auf Anfrage)

Die Leistungsdaten beziehen sich auf einen Standardisolierverglasverbund, auf dessen Außenseite die Folie appliziert wurde.

VORTEILE

- Reduziert die schnelle Aufheizung
- 99 % UV-Schutz
- Innen- und Außeneinsatz

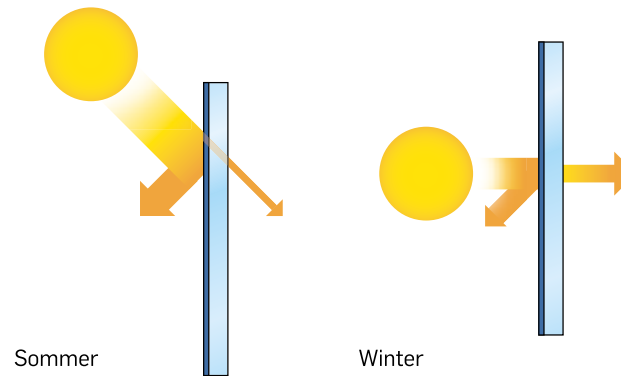
3M Prestige 70

Sonnenschutz mit besonderen Funktionen

Aufgrund ihrer einzigartigen Konstruktion reflektieren die Folien der Prestige-Serie bei hohem Sonnenstand proportional mehr Sonnenenergie als bei niedrigem. Das bedeutet: maximaler Schutz vor Hitze im Sommer und kaum spürbare



Reduktion in den Wintermonaten. Und da sie nahezu unsichtbar ist, beeinträchtigt sie weder Durchblick noch die Gebäudeoptik.



Besondere technische Eigenschaft der Prestige 70+90.

Dank innovativer Nanotechnologie wird bei der Herstellung auf den Einsatz von Metall verzichtet. Das bringt Ihnen klare Vorteile: Der Mobiltelefonempfang wird nicht gestört und es kann nicht zu der üblichen Korrosion der Folien kommen. Dazu kommt, dass die Sonnenschutzfolie für den Langzeiteinsatz im Außenbereich geeignet ist. Sonnenschutzfolien von 3M™ sind daher ein zeitgemäßes Licht- und Strahlenmanagement und tragen nicht zuletzt dazu bei, den Wert Ihrer Immobilie zu erhalten.



VORTEIL

- Jahreszeitenfunktion
- bester Handyempfang
- keine Korrosion
- wenig Abdunkelung

Splitterschutzfolie

Auf der sicheren Seite

In Deutschland wird alle zwei Minuten ein Einbruch verübt. Tendenz steigend. Oft geht bei einem Einbruch neben Liebgewonnenem auch das Gefühl von Geborgenheit in den eigenen vier Wänden verloren. Das kann niemand ersetzen.



Einen Beitrag zu mehr Einbruchschutz können Sicherheits- und Splitterschutzfolien von 3M™ leisten. Sie werden auf der Innenseite der Fenster angebracht und sorgen damit für mehr Sicherheit.



SPLITTERSCHUTZFOLIEN

- **Passive Sicherheit:**
Schutz vor Verletzungen durch unkontrolliert umherfliegende Glassplitter im Falle von Glasbruch.
- 3M S70 Splitterschutzfolie
- Folie wird von innen verklebt
- Materialbreite: 1270 mm

Sicherheitsfolie

Für sensible Bereiche

Für besonders hohen Schutz sorgen 3M™ Scotchshield™ Ultra Sicherheitsfolien. Sie verfügen über eine 32-fach höhere Widerstandsfähigkeit als herkömmliche Splitterschutzfolien und verlängern die sogenannte Durchbruchzeit erheblich, was



häufig zu einem Abbruch des Einbruchs führt. Sie eignen sich für besonders anspruchsvolle Immobilienbesitzer und für sensible Bereiche, wo Personen- und Eigentumsschutz besonders wichtig sind, wie zum Beispiel in Banken, Krankenhäusern oder Kindergärten.



SICHERHEITSFOLIEN

- **Aktive Sicherheit:**
Erschwerung vor Durchwurf, Ein-, Aus- oder Durchbruch.
- 3M Ultra S600
einbruchhemmende Schutzfolie
- Folie wird von innen verklebt
- Materialbreite: 1524 mm

Climate Controle

Ideal für alte Fenster

Durch Einfachverglasung sind Altbauten oft schlecht isoliert. Und selbst wer seine Immobilie mit einer Doppelverglasung ausgestattet hat, wünscht sich beizeiten eine Dreifachverglasung. Die 3M™ Thinsulate™ Fensterfolien Climate Control 75

sind in beiden Fällen die schnelle und unkomplizierte Lösung. Sie bieten eine praktisch unsichtbare Isolierung – vergleichbar mit der Erneuerung von Einfach- zu Doppelverglasung oder von Doppel- zu Dreifachverglasung.



Das Ergebnis ist ein doppelter Energiespar-Effekt. Im Winter tragen die Wärmeschutzfolien dazu bei, dass weniger Wärme nach außen verloren geht und Sie weniger heizen müssen. Und im Sommer schützen sie Ihre Räumlichkeiten besser vor der Hitze von außen. Das bedeutet im Wohnbereich ebenso eine Atmosphäre zum Wohlfühlen wie im Büro – und bei einem Einsatz einer Klimaanlage spürbar geringere Energiekosten.

Ein weiterer Vorteil: Die 3M™ Thinsulate™ Fensterfolien Climate Control 75 lassen das Licht zwar durch, schützen aber gleichzeitig vor den Folgen der schädlichen UV-Strahlung.



WÄRMESCHUTZ

- 3M™ Thinsulate™ Fensterfolie Climate Control 75
Materialbreite: 914 mm
- Sonderformate:
1524 mm + 1828 mm
auf Anfrage
- Die Verklebung der Folie erfolgt von der Innenseite

K2 Leistungen

Seit über 20 Jahren entwickeln und realisieren wir Projekte in der Werbetechnik. Kreative Ideen sowie kompetente Beratung für individuelle Problemlösungen und deren technische, professionelle Umsetzung und Montage sind die Stärken der K2-WERBUNG GMBH.

In der Werbeagentur sind wir seit über 10 Jahren für unsere Kunden ebenso beratend und planend tätig. Zu unseren Dienstleistungen gehört die Gestaltung und Realisierung von Beschilderungs- und Wegeleitsystemen, Drucksachen und Werbemitteln sowie die dazugehörigen Serviceleistungen.

K2-WERBUNG GMBH

Schreberweg 6
24119 Kronshagen
Tel.: 0431/5 40 66-0
www.k2-center.de



WERBETECHNIK

- Digital Signage (*LCD-Screens und LED-Walls*)
- Leuchttransparente
- Reliefbuchstaben
- Pylone und Stelen (*inkl. Fundamente*)
- Schilder (*Firmen-, Hinweis- und Bauschilder*)
- Beleuchtung (*Strahler und Leucht-Konturen*)
- Werbeplanen (*PVC- und Meshbanner*)
- Flaggen und Masten (*inkl. Fundamente*)
- Fahrzeugbeschriftungen
- Objektglasfolierung
(*Sonnen-, Sicht- und Einbruchschutz*)
- Wandbilder (*Akustik, Moos und Keilrahmen*)

GRAFISCHE DIENSTLEISTUNGEN

- Corporate Design + Gestaltungsmanuals
- Geschäftsausstattung (*Visitenkarten, Briefbogen, ...*)
- Entwurfs- + Satzarbeiten
- Fotomontage + Bildbearbeitung
- Reinzeichnung

MARKENSACHE

- RAUMZEIT – Interior Design | k2.raumzeit.cc
- WALLED® – Digital Signage | www.walled.sh
- XCYC – excites cycling | www.xcyc.de

BESUCHEN SIE UNSERE AUSSTELLUNG